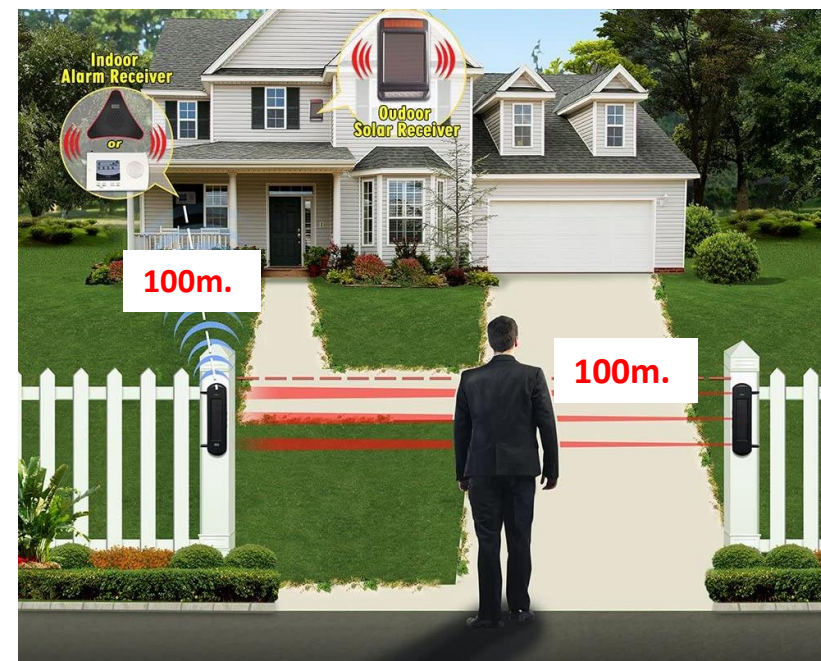
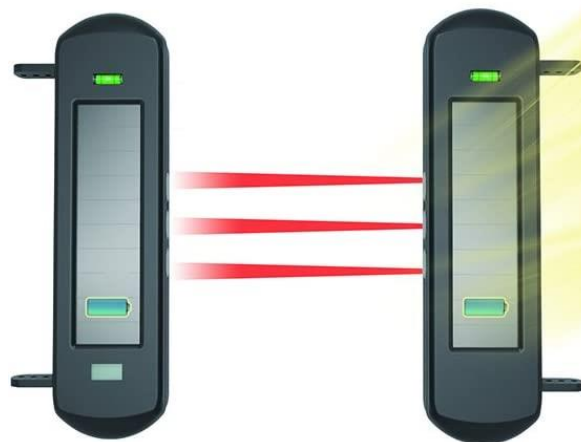


## SOLAR&WIRELESS BEAM SENSOR

Wireless Transmission Range Up To **100m.**  
Infrared Detection Range Up To **100m.**

**Batteries Can Be Charged Even  
In Cloudy Or Rainy Days!!!**



## Laserhegn



Laser T-sender

Laser R-modtager

Op til 100m. uden fysiske blokeringer.  
Laserhegn drives gennem solceller og genopladelige litium batterier. De kan også drives ved hjælp af faststrøm (5-12v.)

**UltraPir** er kontrolcentralen. Den kan drives af batterier (litium) eller fast strøm. Hvis den drives af fast strøm, kan den aktiveres/deaktiveres gennem SMS-beskeder.

Kontrolcentralen aktiveres/deaktiveres ellers ved hjælp af fjernbetjening.  
Kontrol-centralen skal parres med alle fjernbetjening.

Den modtager trådløst input fra alarmerheder og fjernbetjening, som befinder sig op til 100m. væk (60-70m.)

Kontrolenheden indeholder et SIM-kort, som ringer/SMS til "den/de ansvarlig(e)", hvis der modtages detektion fra alarmerheder. Kontrolcentralen sørger også for at tilkøbt sirener aktiveres.

**Grå boks** med kabelført trådløs sender, der drives med batteri. Kan evt. monteres bag på stolpe eller i nærtliggende træskur.

Sender trådløst i op til 100m. til UltraPir. Lasere er en enhed med trådløs sender. I stedet for den trådløse sender kan laserens 2 kabler forbindes direkte til UltraPir (NO/NC – Laserhegnet sættes til NO normally Open = normalt åben. Når nogen blokerer laseren bliver den lukket og alarmen går)



Alle **fjernbetjening** skal parres til alle Enheder. Der trykkes på learn-knap På fjernbetjening og den enkelte enhed (modtager bip-bip som korrekt tilbagemelding). Dette gøres enhed for enhed



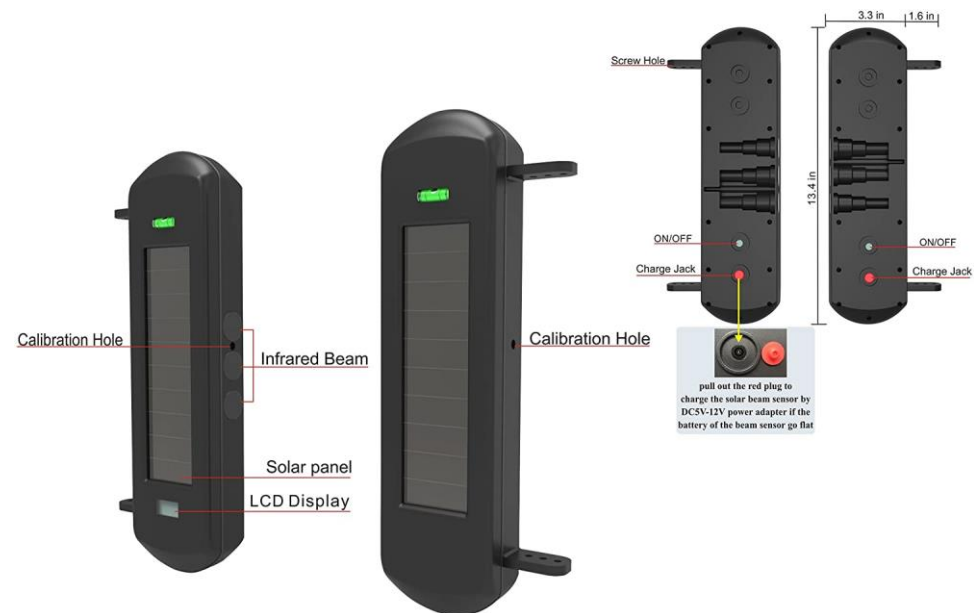
**Sirener** er enheder, som skal parres med alle fjernbetjening



Udover sirener kan der tilkøbles bevægelsessensor, dør-kontakter, vibrationssensor

## Opsætning af Laserhegn og UltraPir:

1. Skru låget af UltraPir og indsæt batterier og SIM-kortet. Indkod de telefonnumre, som skal modtage opkald/SMS fra UltraPir.
2. Sæt batteri / tilslut strøm til resten af enheder (vent med at tænde for laserhegnet).
3. Parring af alle fjernbetjeninger med alle enheder (samtidig tryk på "learn" knap på begge enheder). Forbind også den trådløse sender på laserhegnet til fjernbetjeningerne).
4. Montér UltraPir på det ønsket sted.
5. Montér Sirene på det ønsket sted.
6. Montér Laserhegn på det ønsket sted (max 100 m. mellem de 2 dele). Modtager og sender skal sidde lige overfor hinanden.



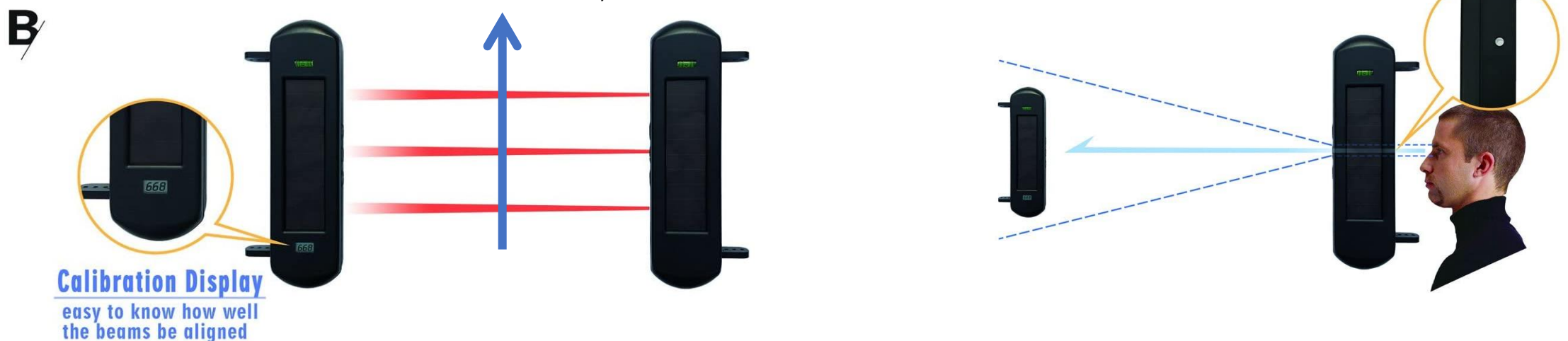
Indstilling af laserhegnet, som skal sidde lige overfor hinanden.

A. Metode A. Sæt de 2 lasere op på stolperne. Se igennem hullet i midten fra den ene laser, og du skal kunne se hullet i den anden laser  
Hullerne skal være i vandret niveau.

Tænd for begge enheder\*

B. Metode B. Aflæs på det lille display på del med den grå boks. Tallet må ikke være under 300. Jo højere tal jo bedre indstilling mellem laserne (display slukker efter en time)

Alle 3 lasere skal blokeres for at udløse en alarm



- **Tænd:** Tryk kortvarigt på tænd knappen 3 gange: 3 beep efter 3 sekunder = "tændt"  
Efter tænding af sensor vil "sender"-delens lysindikator være tændt i 30 sekunder / modtager vil have lysindikator tændt og giver 8 beeps
- Hvis der derefter trykkes én gang på tænd knappen: 1 beep = stadig "tændt"
- **Sluk:** Tryk kortvarigt på tænd knappen 3 gange: ét langt beep = "slukket"
- Hvis der derefter trykkes én gang på tænd knappen: 2 beep = stadig "slukket"
- Følsomhed. Hvis laserfølsomheden er for høj (200ms) kan den nedsættes til (100ms)

Laserens følsomhed kan justeres ned til 100ms. (nedsat følsomhed)  
Fabriksindstilling er 200ms.

**Hvis der ønskes nedsat følsomhed:**

1. tænd for T-Senderen (3 tryk på on/off knap) og R-modtageren (3 tryk på on/off knap.)
2. Først på T-sender og derefter på R-modtageren. Tryk on/off ned i 10 sekunder og slip når der kommer en beep prompt. tryk derefter med det samme 6 gange på on/off.  
Hvis følsomheden ønskes sat tilbage til fabriksstandard (200ms), så skal der trykkes 5 gange på on/off knappen
3. sørg for at laserne sidder overfor hinanden.
4. tryk on/off på R-modtager i 10 sekunder, og slip når der kommer et beep.
5. tryk på on/off knap 4 gange (kun på R-modtageren)
6. hvis programmeringen er lykkedes høres 6 beep